

Problème IPTC non vus par IrfanView ni XnView

- Aperçu du problème 1
- Un flux de travail qui ne provoque pas le problème 3
- Un flux de travail qui provoque le problème 3
 - Test de 05/2013 : 3
 - Test du 31/08/13 : 3
- Pour remettre les choses en ordre 8

Aperçu du problème

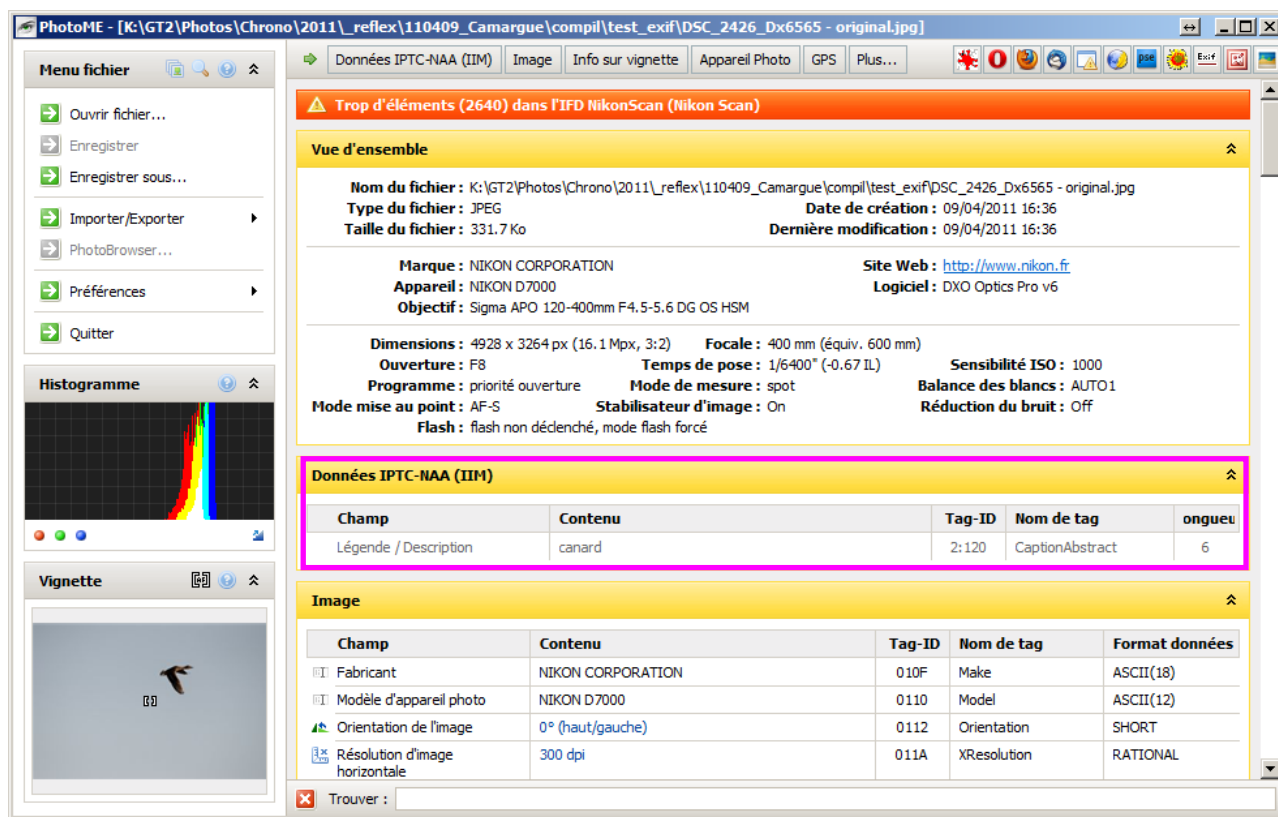
Problème impactant un ou plusieurs des logiciels: ViewNX, DxO, IrfanView, XnView

Voir images d'exemples dans

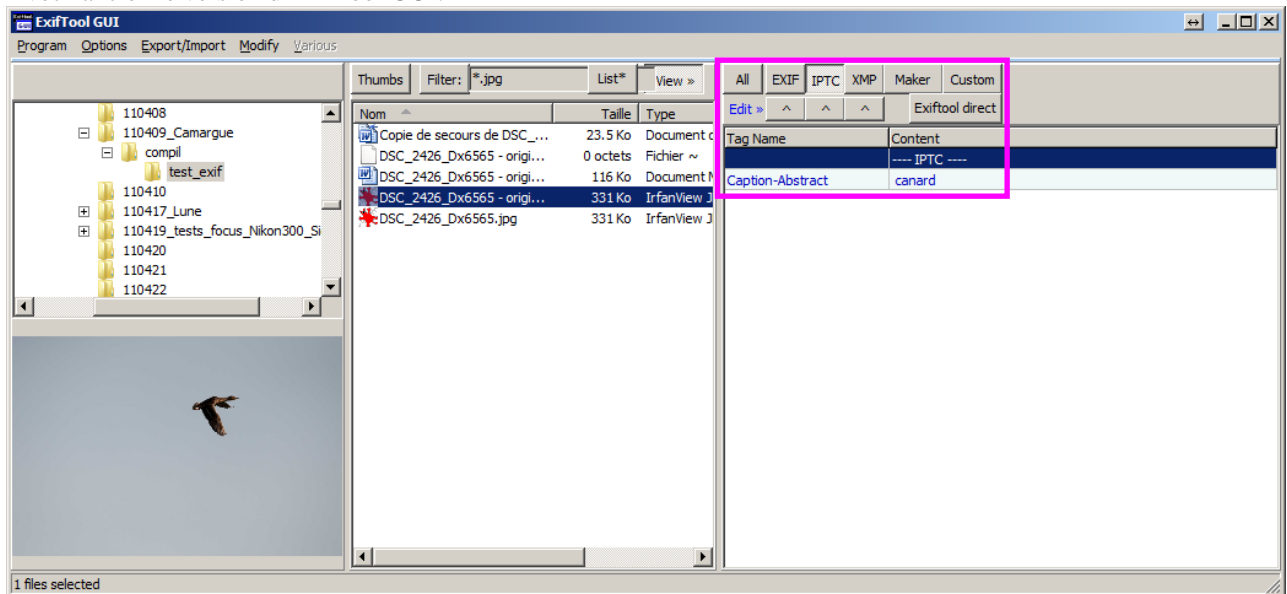
http://taye.fr/photo/classement/IPTC_non_vus_par_IrfanView_ni_XnView/

Les IPTC sont vus par: ViewNX, Picasa, PhotoME, ExifTool
mais pas par Irfanview (ni 4.28, ni 4.30), ni XnView.

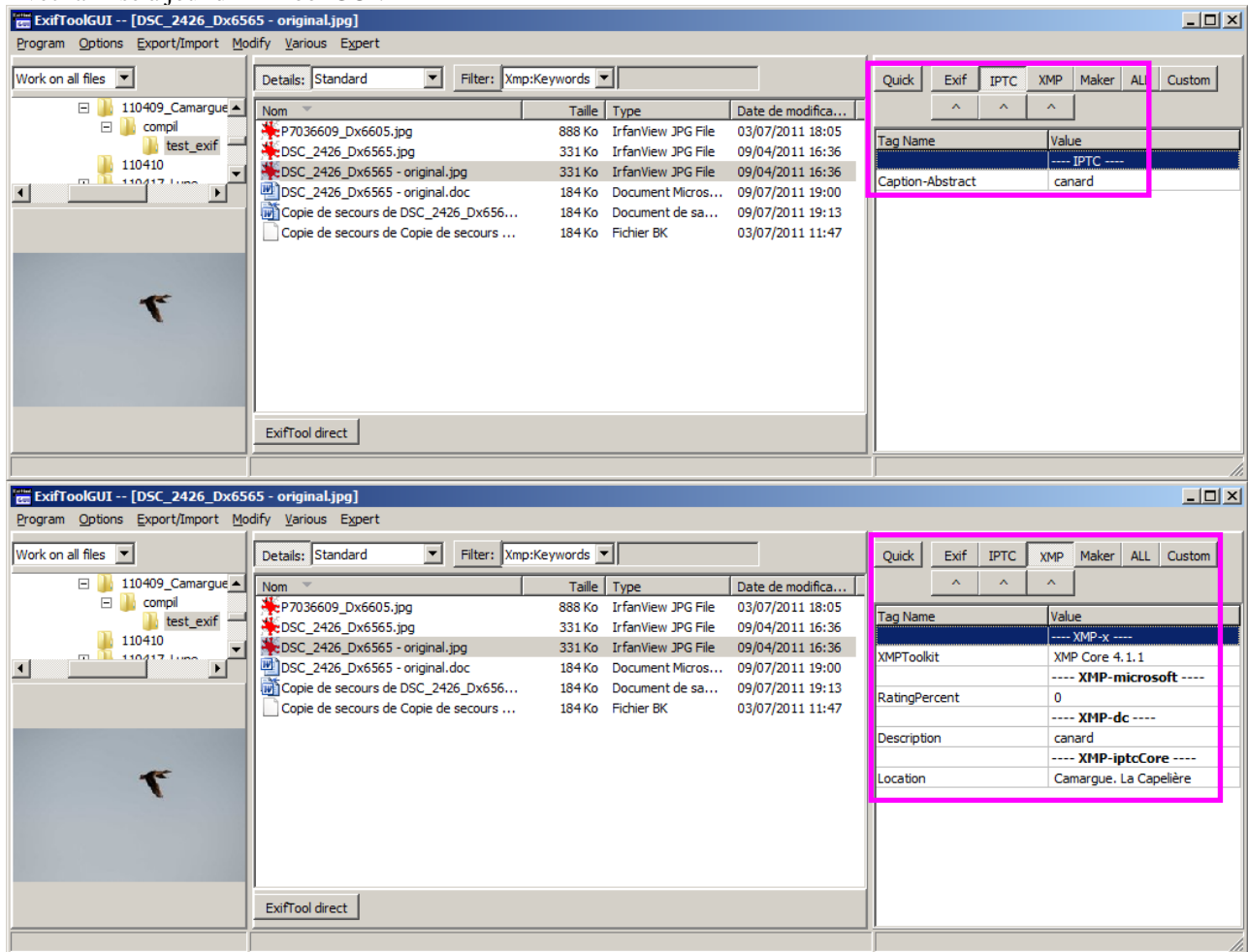
Comment y remettre de l'ordre ?



Avec l'ancienne version d'ExifTool GUI:



Avec la mise à jour d'ExifTool GUI:



Un flux de travail qui ne provoque pas le problème

Autre observation (08/2011):

Si je procède:

D7000 > copie de carte SD à HDD > DxO 6.6.0 > tag dans ViewNX 2.1.1

alors IrfanView 4.30 voit les tags

Exemples:

k:\GT2\Photos\Chrono\2011_reflex\110803_focus_et_insectes\

Un flux de travail qui provoque le problème

Test de 05/2013 :

Si je procède:

D7000 > copie vers HDD via câble USB, Explorateur vers TotalCommander > tag dans ViewNX 2.5.0 > DxO 8.1.5

alors XnView 1.99.6 ne voit pas les tags, Irfanview 4.35 non plus

Test du 31/08/13 :

Versions utilisées:

ViewNX 2.7.5 64 bits

DxO 8.3.0 64 bits

XnView 2.03

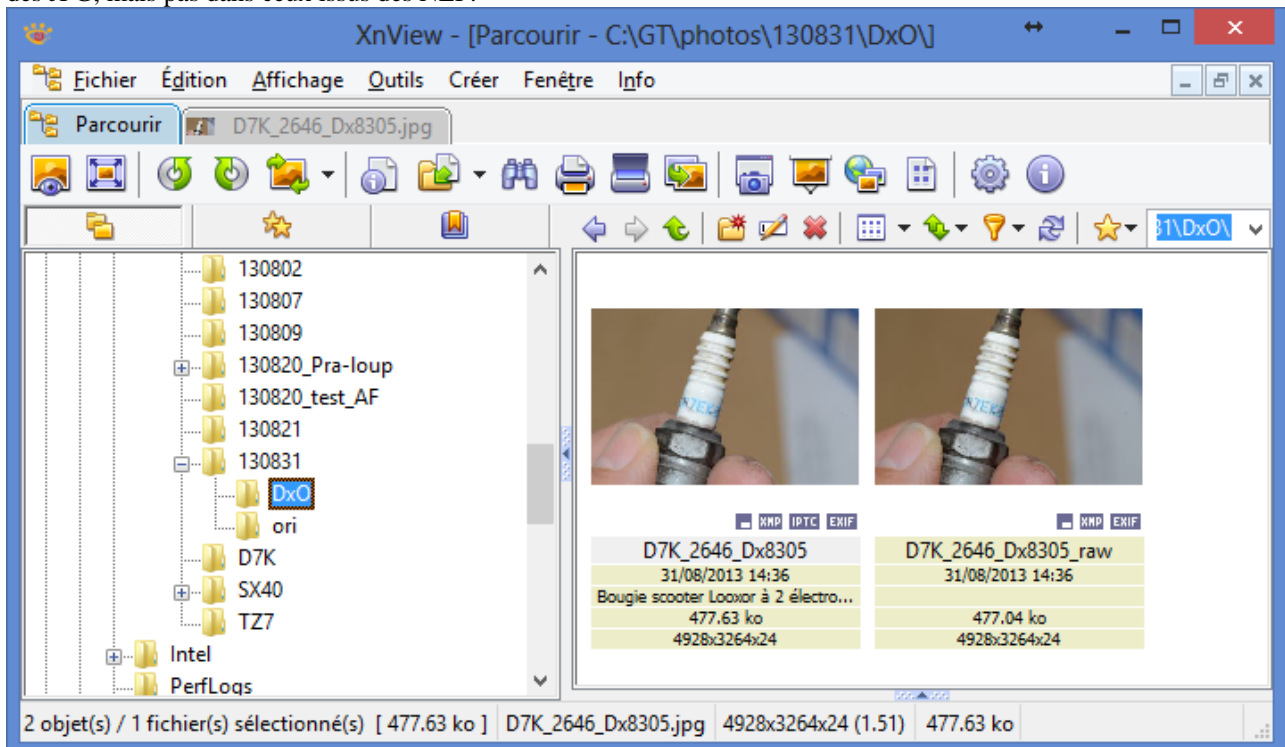
Irfanview 4.36

D7000 > copie vers HDD via câble USB, Explorateur vers TotalCommander > j'ai des images NEF + JPG (D7K_2646.JPG et D7K_2646.NEF).

Tag NEF+JPG dans ViewNX

DxO 8.3.0: j'ai converti les NEF et les JPG

On constate que les NEF et les JPG ne sont pas traités de la même manière: XnView voit les tags dans les fichiers issus des JPG, mais pas dans ceux issus des NEF:



Etude avec ExifToolGUI, pour essayer d'y voir plus clair :

Le fichier issu du JPG a des données XMP et IPTC:

The screenshot shows the ExifToolGUI application window titled "ExifToolGUI - D7K_2646_Dx8305.jpg". The interface is divided into several sections:

- Browse:** A file tree on the left showing a directory structure with folders like "boot", "DELL", "Drivers", "GT", "photos", and "1308-gu".
- Filelist:** A central table listing files. The first file, "D7K_2646_Dx8305.jpg", is selected and highlighted. The table has columns for "Nom", "Size", "Type", and "Date modified".
- Preview:** A section on the left showing a small image of a spark plug.
- Metadata:** A section on the right showing metadata for the selected file. It includes tabs for "Exif", "Xmp", "Iptc", "Maker", "ALL", and "Custom". The "Xmp" tab is active, showing a table of XMP metadata.

Nom	Size	Type	Date modified
D7K_2646_Dx8305.jpg	477 KB	JPG file	2013/08/31 23:29:56
D7K_2646_Dx8305_raw.jpg	477 KB	JPG file	2013/08/31 23:30:09

Tag name	Value
	---- XMP-x ----
XMPToolkit	XMP Core 4.1.1
	---- XMP-dc ----
Description	Bougie scooter Looxor à 2 électrodes, NGK CR7EKB, avant nettoyage
	---- XMP-microsoft ----
RatingPercent	0

Program Options Export/Import Modify Various

Browse

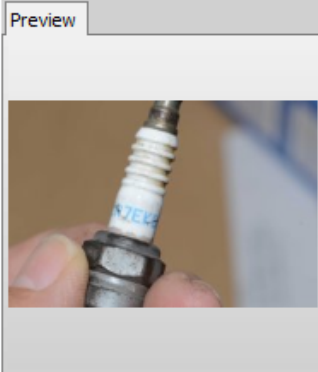
- boot
- DELL
- Drivers
- GT
 - photos
 - 1308-gu

Filelist Chart

Refresh Show ALL files Edit

Details: Standard filelist Edit

Nom	Size	Type	Date modified
* D7K_2646_Dx8305.jpg	477 KB	JPG file	2013/08/31 23:29:56
* D7K_2646_Dx8305_raw.jpg	477 KB	JPG file	2013/08/31 23:30:09



ExifTool direct Show Log window

Metadata GoogleMap

Exif Xmp Iptc Maker ALL Custom

Workspace

Tag name	Value
	---- IPTC ----
Caption-Abstract	Bougie scooter Looxor à 2 électrodes, NGK CR7EKB, avant nettoyage

Le fichier issu du NEF a aussi des données XMP et IPTC:

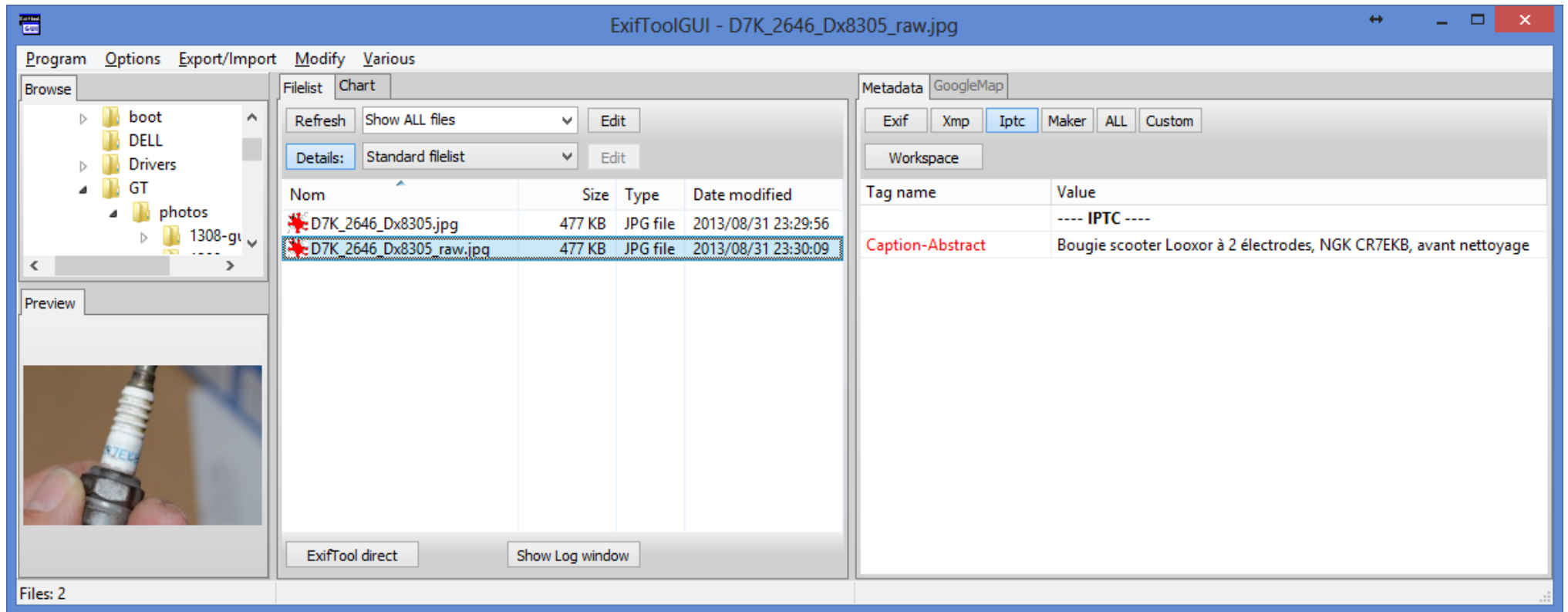
The screenshot shows the ExifToolGUI application window. The title bar reads "ExifToolGUI - D7K_2646_Dx8305_raw.jpg". The interface is divided into several sections:

- Program Menu:** Program, Options, Export/Import, Modify, Various.
- Browse:** A file tree showing folders like boot, DELL, Drivers, GT, photos, and 1308-gu.
- Filelist:** A table listing files. The selected file is "D7K_2646_Dx8305_raw.jpg".
- Preview:** A small image of a spark plug.
- Metadata:** A table showing XMP and IPTC data.

Nom	Size	Type	Date modified
D7K_2646_Dx8305.jpg	477 KB	JPG file	2013/08/31 23:29:56
D7K_2646_Dx8305_raw.jpg	477 KB	JPG file	2013/08/31 23:30:09

Tag name	Value
	---- XMP-x ----
XMPToolkit	XMP Core 4.1.1
	---- XMP-dc ----
Description	Bougie scooter Looxor à 2 électrodes, NGK CR7EKB, avant nettoyage
	---- XMP-microsoft ----
RatingPercent	0

Files: 2



Ca a donc l'air très subtil...

Les données sont bien là dans les deux images, mais Irfanview et XnView ne les voient que dans D7K_2646_Dx8305.jpg

Si je repasse D7K_2646_Dx8305_raw.jpg dans ViewNX, en rajoutant mes initiales dans le champ Auteur:

=> D7K_2646_Dx8305_raw_ViewNX.jpg

Et XnView et IrfanView se remettent à voir les données...

Pour remettre les choses en ordre

Mettre à jour les données avec un logiciel qui voit les métadonnées.

Par exemple avec ViewNX 2.5.0, on peut ajouter dans les images une modification mineure (par exemple dans le champ "Créateur"), et ça remet tout en ordre.