

Images de Strasbourg et d'Alsace

« [Vignes de Saint-Hippolyte](#) | [Paris la nuit](#) »

Gestion et classement des photos

Par [Jean](#) le dimanche, 1 avril 2007, 14:49 - [Photos](#) - [Lien permanent](#)

Beaucoup de personne me demandent souvent avec quels logiciels et de quelle manière je gère ma photothèque. J'ai donc décidé de faire un petit billet à ce sujet, car il existe une multitude de solution, du gratuit au payant et du plus simple au plus complexe, etc...

Je ne vais pas lister ici les logiciels qui existent sur le marché, mais juste vous parler de la solution que j'ai retenue pour le site internet et la gestion des photos en local.

Mes priorités lorsque j'ai fais mon choix sur les logiciels, était les suivant :

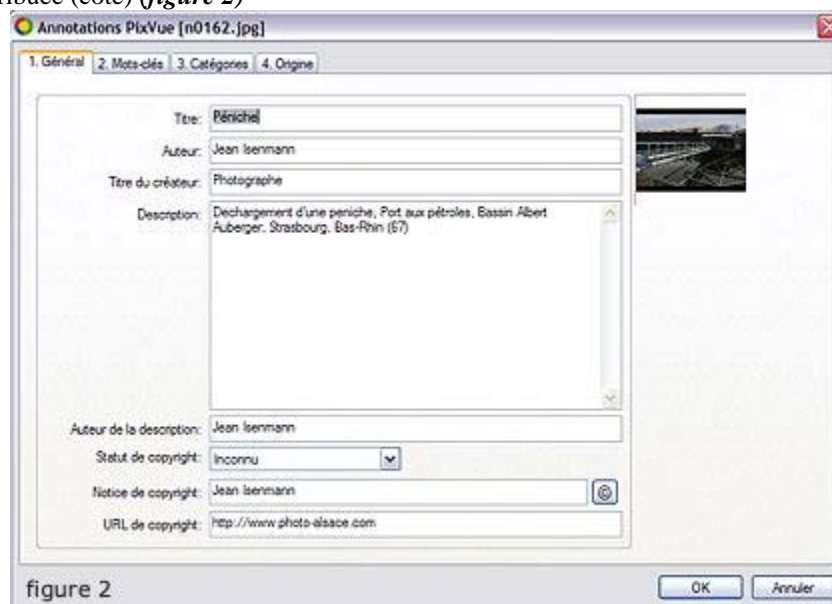
- pouvoir renseigner facilement les IPTC (http://fr.wikipedia.org/wiki/International_Press_Telecommunications_Council) des photos (gestion des métadonnées : mots clés, légendes, etc.)
- pouvoir retrouver facilement les photos à l'aide des IPTC
- ne pas être tributaire du logiciel en cas de changement
- garder le classement par dossiers que j'ai depuis le début sur mes disques dur
- pouvoir retrouver les photos soit par une recherche sur les IPTC, mais aussi en y accédant directement depuis les répertoires

Après de nombreux tests de logiciel gratuit et payant, j'ai retenu deux outils pour le gestion des photos, en local [Picasa](#) (<http://www.google.fr/pagead/iclk?sa=l&ai=BoxbWy64PRtPqDI2-QKmy2PMHoKXeC677tqcCxNjelQGw6gEIABABGAEgtlQ4>) et [Pixvue](#) (<http://www.pixvue.com/>) et pour le site internet Mysql + Php qui on tous l'avantage d'être des solutions libre et gratuite.

Voilà comment je procède pour les classements de mes photos :

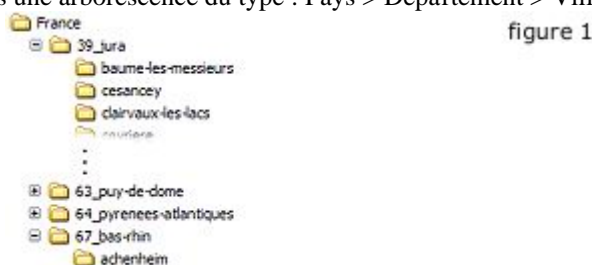
1. Renseignement des champs IPTC avec Pixvue

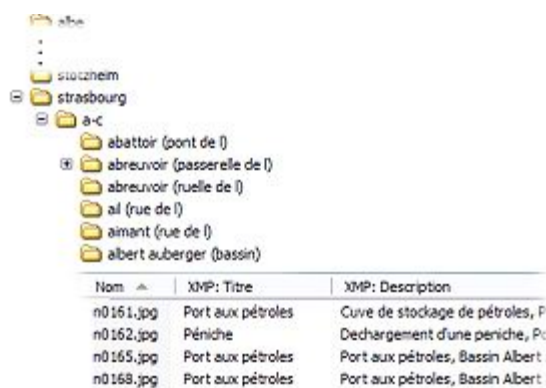
Chaque photo, avant d'être enregistrée, est renseignée à l'aide de Pixvue (Titre, Légende, Pays, Ville, Mots-Clés, etc..) et un numéro unique lui est attribuée (cote) (*figure 2*)



2. Classement des photos par dossiers

Les photos sont ensuite classées dans une arborescence du type : Pays > Département > Ville > Rue (*figure 1*)





3. Indexation des photos avec Picasa

Picasa, lors de la première utilisation vas indexer l'ensemble des photos qui se trouve dans les dossiers sélectionnés (*figure 3*). Par la suite, il mettra à jours de manière automatique la base de donnée en fonction des ajouts dans les différents dossiers.



Picasa index automatiquement l'ensemble des champs IPTC, cela permet de retrouver facilement et rapidement une photo (*figure 4*). En cas de modification d'une information IPTC d'une photo, la base est également mis à jour automatiquement.

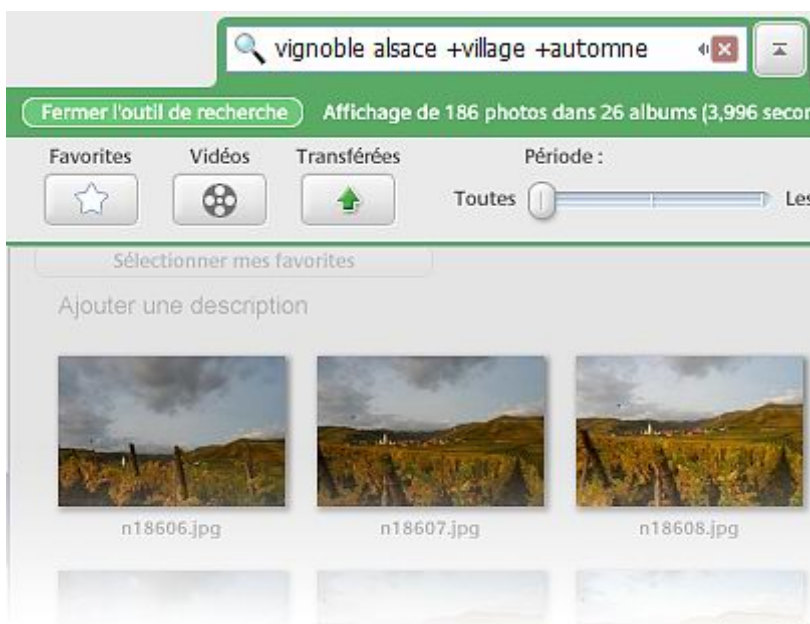


figure 4

4. Site internet avec Mysql et Php

Le site photo-alsace.com à été développée par mes soins. Cela n'a pas été simple, car mes compétences en Php et Mysql est très limitées. Mais à force de parcourir les forums consacré à c'est deux outils et au différente aide que l'on peut trouver sur le net, j'y suis arrivé. Une fois les photos adapté au format web, les photos sont simplement mis en ligne et un script permet l'indexation des champs IPTC dans une base de donnée Mysql. L'affichage des photos sur le site est gérée avec php.

5. Avantages et inconvenants

+
indexation par lots des photos, rapide et simple d'utilisation, création de gabarit, indexation rapide des photos, recherche simple, affichage des résultats de recherche très rapide, solution complémentaire avec [GoogleEarth](#)

(<http://blog.photo-alsace.com/post/2007/02/12/Google-Earth-et-Picasa>) ,

- pas de gestion de thésaurus, pas classement par thématique, demande une grande rigueur pour le renseignement des IPTC

J'utilise cette solution depuis plusieurs années maintenant, mon fond est riche de plus 45000 photos stockées sur disque dur et je n'ai pas encore trouvé de solution plus simple et plus rapide, sauf à des tarifs prohibitif.

Commentaires

La discussion continue ailleurs

URL de rétrolien : <http://blog.photo-alsace.com/trackback/93798>

[Fil des commentaires de ce billet](#)

<http://www.photo-alsace.com> - Propulsé par [Gandi](#) avec [DotClear 2](#) - [Informations légales](#)