

Petite notice TeamViewer

Présentation	1
Exemple 1: dépanner un proche en accédant à son ordinateur à distance	2
Exemple 2: si vous avez plusieurs postes de travail, comment les configurer pour accéder à l'un d'eux à partir d'un autre	3
Pour TeamViewer version 5	3
Liste des partenaires	4
Pour TeamViewer version 7	5
Pour TeamViewer version 11	8
Renforcer la sécurité de TeamViewer	8

Présentation

Voir aussi pour complément d'information : <http://tayeb.fr/informatique/vnc.html#TeamViewer>

En 07/2010, c'est la solution la plus simple à mettre en oeuvre que je connaisse pour la prise de contrôle à distance d'un autre PC.

Il permet également le transfert de fichiers entre 2 PC.

Pas besoin de routage à travers les box ADSL.

Existe sous Windows, Mac OS, Linux, iPhone.

Existe en version portable pour Windows.

L'installation en tant que service système permet en plus le redémarrage et la reconnexion à distance.

NOTA: Comme d'habitude, les exemples qui suivent ne concernent que les versions Windows, car ce sont les seules machines que j'utilise actuellement.

ATTENTION: toujours télécharger directement les logiciels depuis le site de l'éditeur

<http://www.teamviewer.com/fr/download/index.aspx>

car en cliquant sur les liens de téléchargement, le site vous aiguille vers la version appropriée.

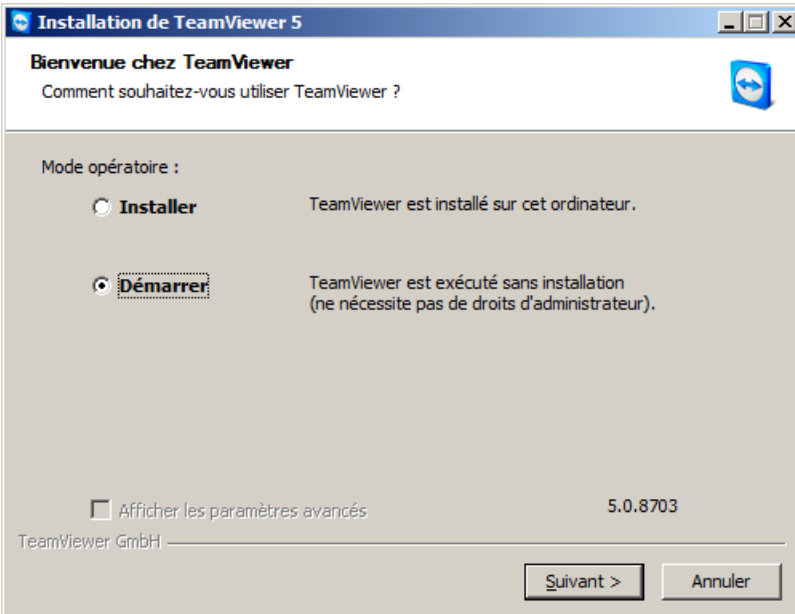

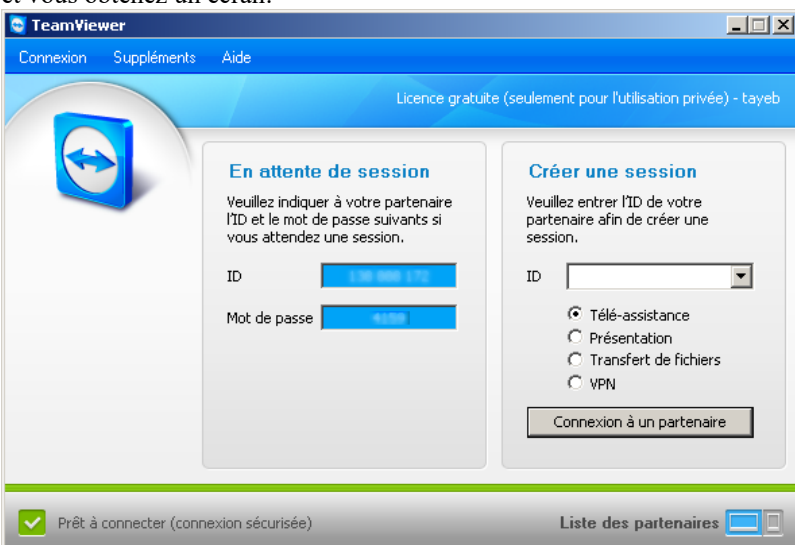
Exemple 1: dépanner un proche en accédant à son ordinateur à distance

Aucune installation ni d'un côté, ni de l'autre. Une personne doit être à côté de chacun des ordinateurs. Ces deux personnes doivent pouvoir communiquer (de préférence par téléphone, mais éventuellement par chat ou email).

Temps de préparation : nul

Où se trouvent les logiciels : <http://www.teamviewer.com/fr/download/index.aspx>

Je suppose que les 2 ordinateurs sont sous Windows.

Vous (qui voulez prendre le contrôle du PC de votre correspondant)	Celui que vous dépannez
<p>Exécutez le programme d'installation complet (voir lien ci-dessus). Mais au lieu de réaliser l'installation, vous choisissez de l'exécuter sans l'installer :</p> 	<p>Exécutez le client spontané TeamViewer QuickSupport (voir lien ci-dessus): Ce qui lui donne la fenêtre suivante, sur laquelle figure un identifiant (ID) et un mot de passe.</p> 
<p>et vous obtenez un écran:</p> 	
	<p>Il communique (par téléphone par exemple) l'identifiant et le mot de passe à la personne qui doit accéder à cet ordinateur</p>
<p>Vous entrez l'ID dans la partie droite de l'écran, sélectionnez "Télé-assistance", cliquez sur le bouton "Connexion à un partenaire", entrez le mot de passe, et vous pilotez le PC de votre correspondant.</p>	

Exemple 2: si vous avez plusieurs postes de travail, comment les configurer pour accéder à l'un d'eux à partir d'un autre

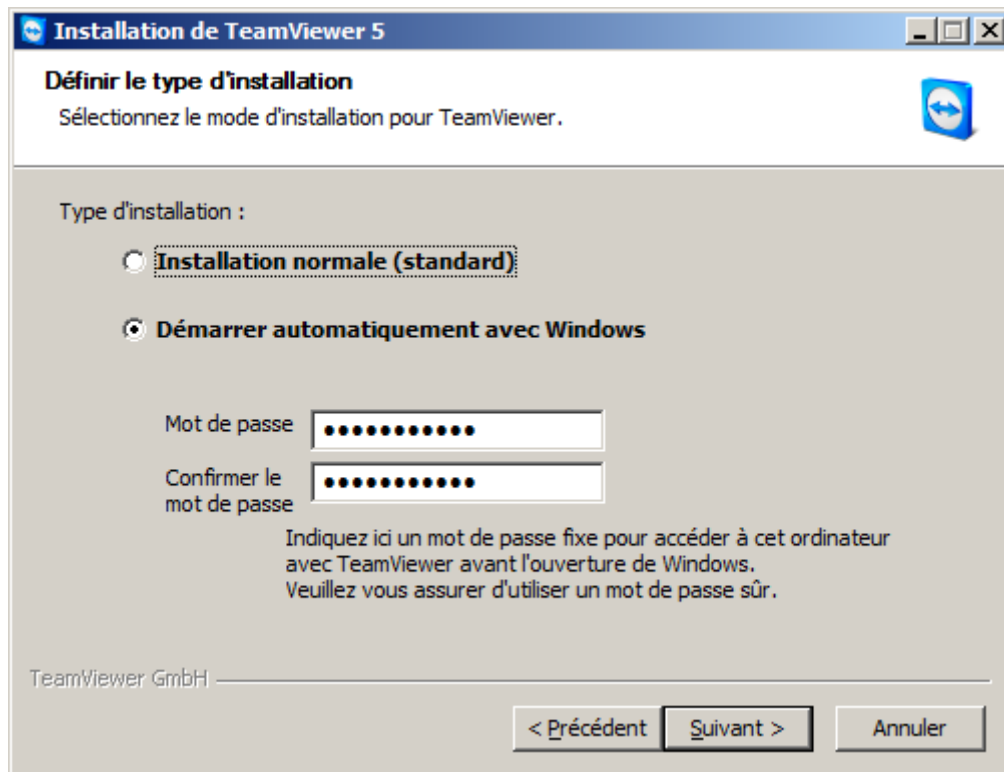
C'est à peu près la même chose, mais puisque vous l'installez sur vos machines, autant le faire de manière pérenne et plus proche de vos besoins.

J'en profite pour expliquer quelques petites choses bonnes à savoir.

Si vous voulez qu'il soit facilement accessible, installez la version complète de TeamViewer, toujours à partir de <http://www.teamviewer.com/fr/download/index.aspx>

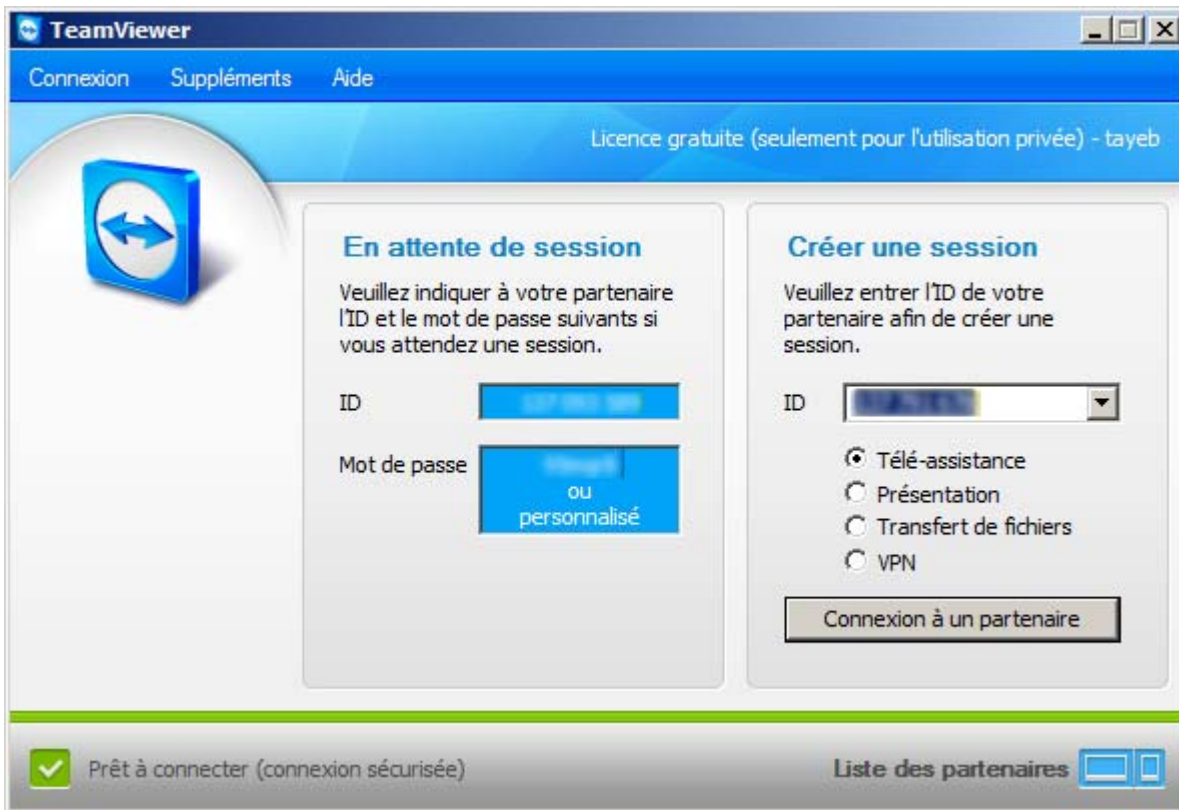
Attention, TeamViewer n'est gratuit que pour une utilisation personnelle (non commerciale). Il faut répondre en ce sens quand il vous le demande.

Pour TeamViewer version 5



- L'installation normale nécessitera de lancer TeamViewer manuellement. Mais si vos deux postes ne sont pas sur le même lieu, il faudra penser à le lancer avant de changer de lieu.
- En activant "Démarrer automatiquement avec Windows",
 - TeamViewer démarrera automatiquement au lancement de Windows (en tant que service).
 - Ca vous permet de ne pas oublier de le mettre en route quand vous quittez le lieu.
 - Ca vous permet aussi de rebooter cet ordinateur depuis un poste distant, et de reprendre la main sur l'ordinateur après son redémarrage.
 - Le mot de passe servira à la connexion sur cet ordinateur (il remplace celui qui est généré aléatoirement par TeamViewer lorsque vous utilisez un autre mode de démarrage).

Vous obtiendrez un écran du genre :



Sur le panneau de gauche ("en attente de session") figurent les paramètres que vous devez utiliser pour accéder à cet ordinateur depuis un autre PC utilisant TeamViewer.

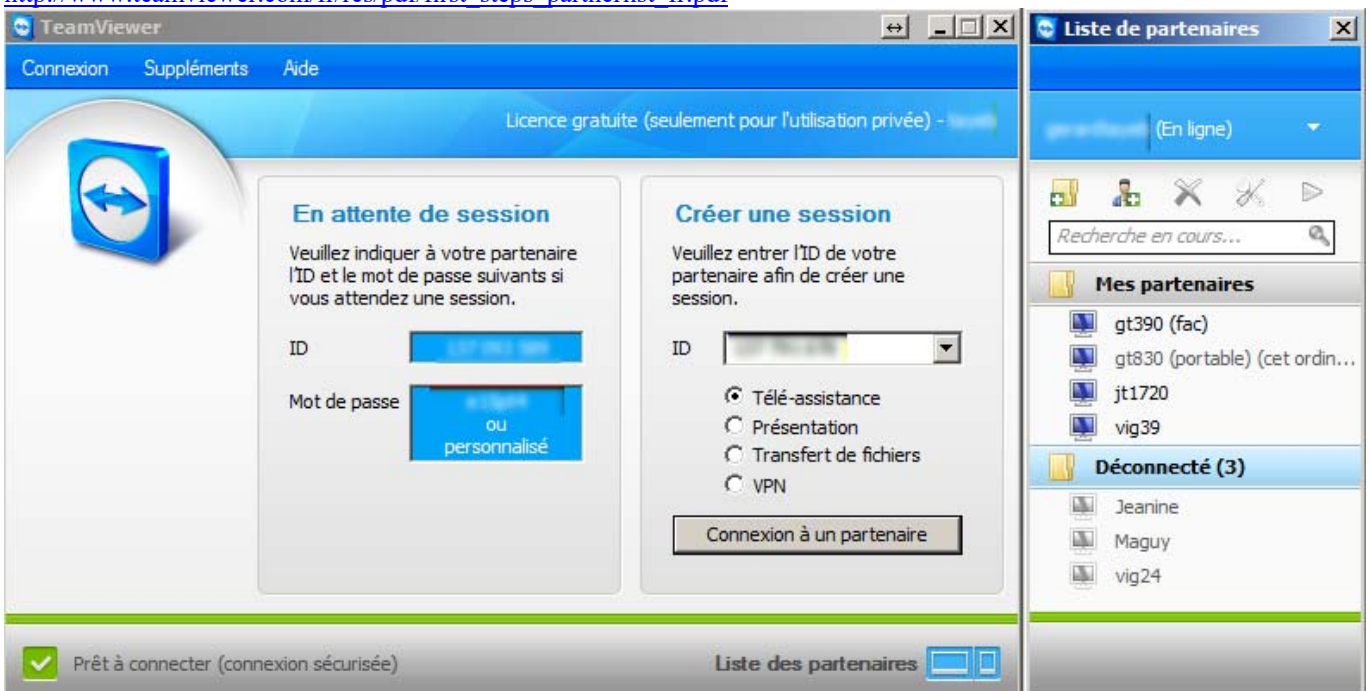
ID est un identifiant immuable lié à cet ordinateur.

Sur le panneau de droite ("Créer une session") figurent les paramètres que vous devez utiliser pour accéder à un autre ordinateur sur lequel TeamViewer est en attente.

Liste des partenaires

Pour une utilisation encore plus commode, si vous avez plusieurs machines configurées, je vous recommande d'utiliser la "Liste des partenaires". Cela vous permet d'accéder plus facilement aux divers postes préconfigurés.

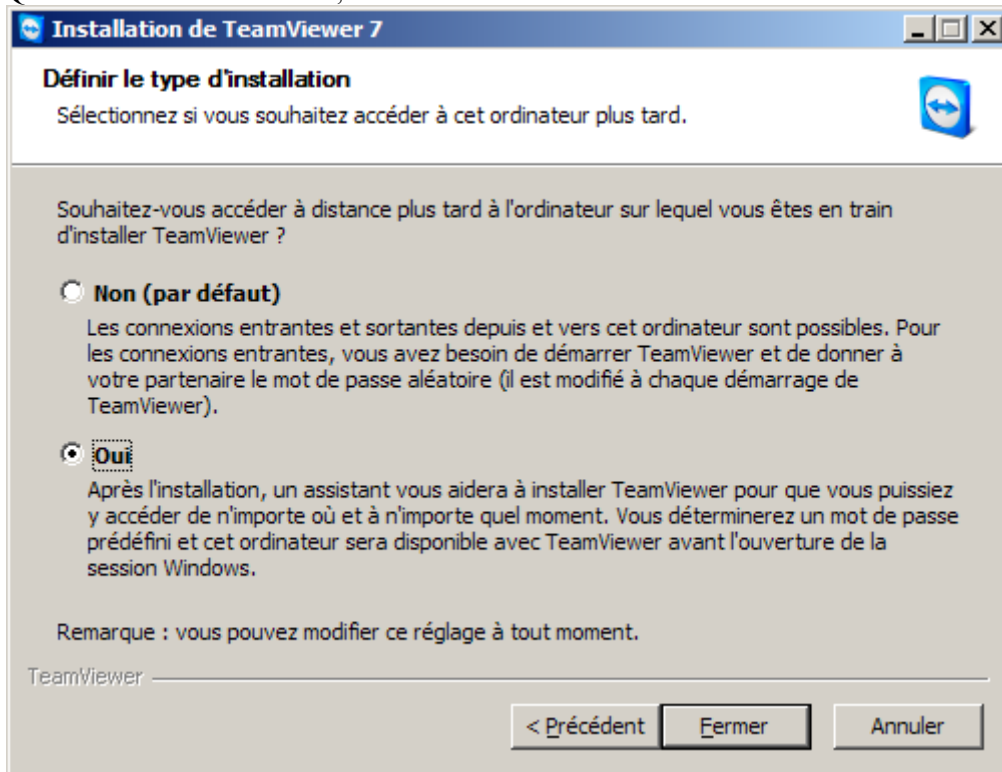
http://www.teamviewer.com/fr/res/pdf/first_steps_partnerlist_fr.pdf



Pour TeamViewer version 7

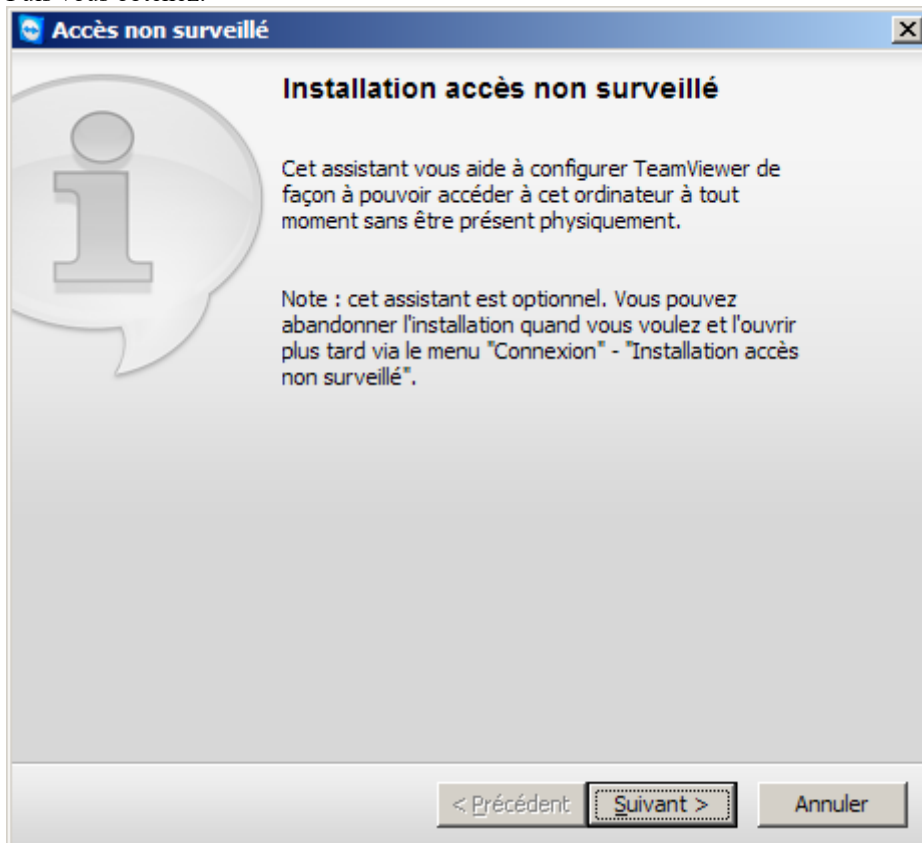
Lors de l'installation, je n'ai pas retrouvé les mêmes écrans que précédemment. L'esprit reste le même, mais vous trouverez plus probablement les écrans qui suivent.

Quand vous arrivez à cet écran, cochez "Oui":




Et cliquez sur "Fermer".

Puis vous obtenez:



Accès non surveillé - Étape 1 de 2



Déterminer un mot de passe prédéfini

Définir un nom et un mot de passe sécurisé pour cet ordinateur.

Nom d'ordinateur

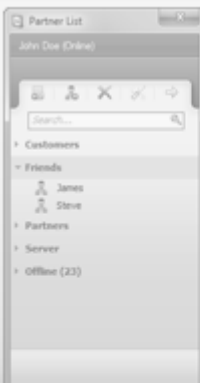
Mot de passe

Confirmer le mot de passe

< Précédent Suivant > Annuler

Créez un compte si vous n'en avez pas déjà un:

Accès non surveillé - Étape 2 de 2



Ajouter cet ordinateur à Ordinateurs & Contacts

Si vous avez un compte TeamViewer, vous pouvez ajouter cet ordinateur à votre liste d'ordinateurs. Dans votre liste d'ordinateurs, vous pourrez voir si cet ordinateur est en ligne et ainsi vous y connecter directement.

Je souhaite créer un compte TeamViewer

J'ai déjà un compte TeamViewer

Je ne souhaite pas créer un compte TeamViewer maintenant

Nom d'utilisateur

E-mail

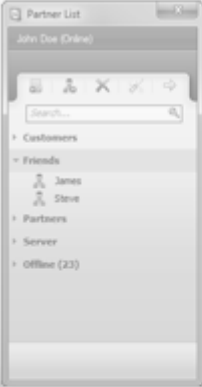
Mot de passe

Confirmer le mot de passe

Abonnez-vous à notre lettre d'information gratuite.

< Précédent Suivant > Annuler

Accès non surveillé - Étape 2 de 2



Ajouter cet ordinateur à Ordinateurs & Contacts

Si vous avez un compte TeamViewer, vous pouvez ajouter cet ordinateur à votre liste d'ordinateurs. Dans votre liste d'ordinateurs, vous pourrez voir si cet ordinateur est en ligne et ainsi vous y connecter directement.

Je souhaite créer un compte TeamViewer

J'ai déjà un compte TeamViewer

Je ne souhaite pas créer un compte TeamViewer maintenant

Nom d'utilisateur

Mot de passe

Ouvrir ma session automatiquement

< Précédent Suivant > Annuler

Accès non surveillé



Fin de l'assistant

Vous avez été automatiquement connecté à votre compte TeamViewer et cet ordinateur a été ajouté à votre liste d'ordinateurs. Désormais, vous pouvez vous connecter à cet ordinateur depuis n'importe où au moyen de votre liste d'ordinateurs.

< Précédent Terminer

Pour TeamViewer version 11

Vu que mes configurations se propagent automatiquement en changeant de versions de TeamViewer et de Windows, impossible de dire comment il faut procéder pour en arriver là, mais en tout cas, pour avoir un accès automatique à tous mes PC il faut utiliser "l'accès à distance non surveillé", probablement en suivant ces instructions:

https://www.teamviewer.com/fr/res/pdf/first_steps_unattended_access_fr.pdf

et une fois configuré on a quelque chose qui ressemble à ça:

Renforcer la sécurité de TeamViewer

Si vous utilisez fréquemment TeamViewer, il est conseillé de le configurer de manière à renforcer sa sécurité.

Voici quelques directives:

<https://www.howtogeek.com/257376/how-to-lock-down-teamviewer-for-more-secure-remote-access/>