

Solution pour obtenir un écran avec une résolution largement supérieure à celle de l'écran

Une fois la résolution configurée, on navigue dans cet immense écran "en poussant sur les bordures" avec le curseur de la souris.

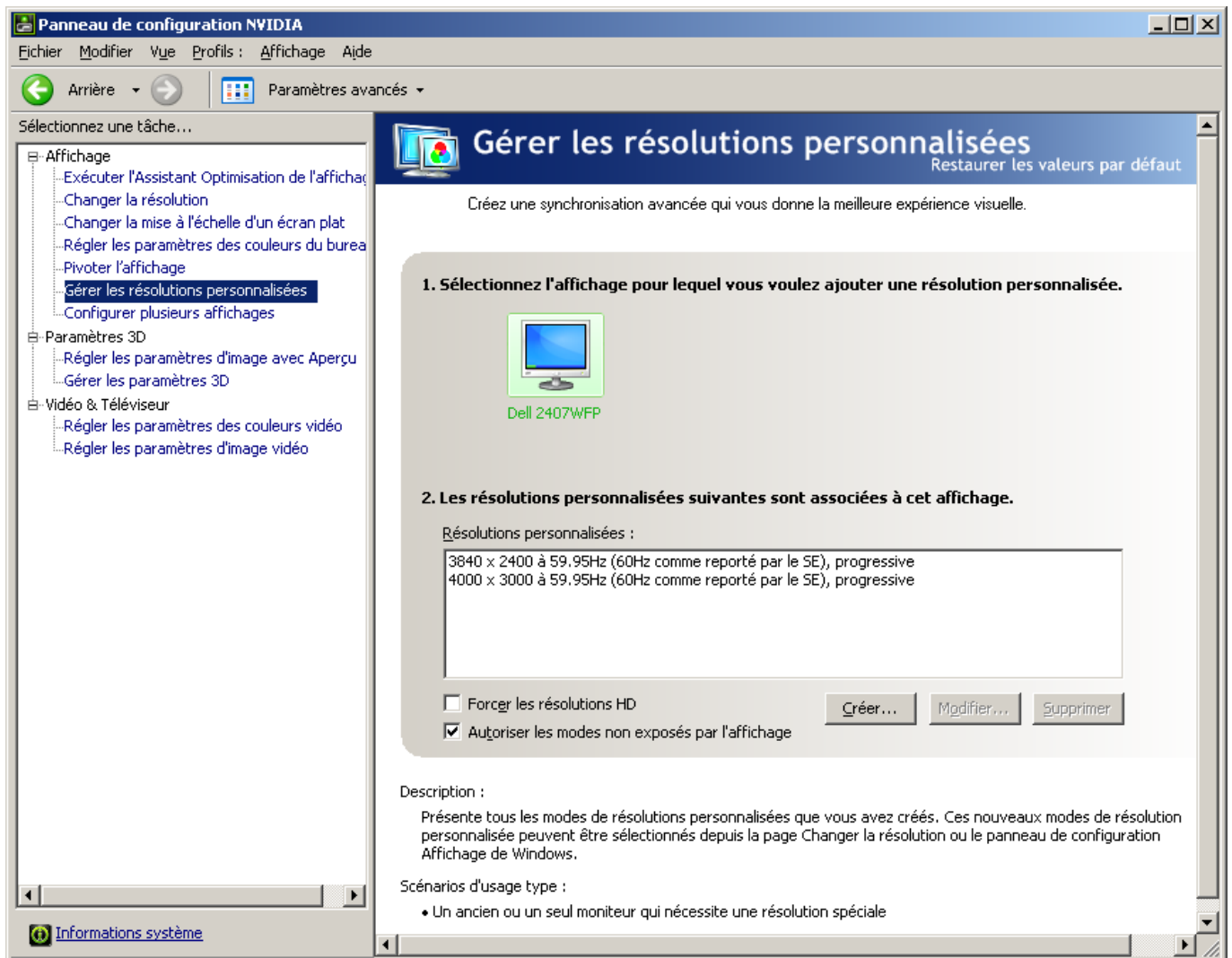
Configuration utilisée dans mon cas:

Windows XP

Carte NVidia Quadro FX 550

Moniteur de résolution 1920x1200

On utilise le Panneau de configuration NVidia qui ressemble à ça:



Si vous n'avez rien de tel, télécharger le pilote NVidia à jour sur

<http://www.nvidia.fr/Download/index.aspx?lang=fr>

Pour ma carte, c'est celui-ci :

Infos supplémentaires

Architecture de pilote unifiée (UDA) NVIDIA®
Assure une compatibilité à toute épreuve avec les pilotes logiciels anciens, actuels et à venir. Simplifie l'adoption de tout nouveau produit ou pilote NVIDIA puisque tous les produits de NVIDIA fonctionnent avec le même pilote. Inclut une prise en charge complète de PCI Express et de l'AGP.

Conseils d'installation

Langues Supported

Dossier archive des pilotes: Quadro Windows XP/2000

LIENS CORRESPONDANTS

NVIDIA Software

Téléchargements de pilotes NVIDIA

Quadro Release 182 WHQL

Versión: 182.08
Date de réalisation: 26.02.2009
Système d'exploitation: Windows XP 32-bit
Langue: Français
Taille: 78.4 Mo

J'ai lu et approuvé les termes et les conditions de l'accord de [licence logicielle NVIDIA](#).

Télécharger

Conseils d'installation:

Avant d'installer de nouveaux pilotes, veuillez à désinstaller tous les pilotes d'affichage NVIDIA déjà installés, en utilisant le Panneau de configuration de Windows.

- Sélectionnez Démarrer > Panneau de configuration > Ajout/Suppression de programmes
- Recherchez « NVIDIA Windows Display Drivers » ou « NVIDIA Display Drivers »
- Puis sélectionnez Supprimer

Nouveautés de la version | **Produits supportés** | **Infos supplémentaires**

- Pilote certifié WHQL
- Amélioration des performances sur les applications professionnelles
- Ajout du support de DDC-Ci/MCCS via le canal AUX de l'interface DisplayPort.
- Ajout du support du DisplayPort en 10 bits par couleur (10bpc) pour les applications en plein écran sur les produits.
- Pilotes de performance pour AutoCAD et 3ds Max intégrés au pilote de carte graphique offrant une fonction de détection automatique et des performances accrues. Prise en charge des trois dernières versions d'AutoCAD et 3ds Max. Des versions autonomes ou des mises à jour peuvent être téléchargées de la page de téléchargement de pilotes de NVIDIA.
- Plusieurs problèmes de compatibilité résolus avec les applications professionnelles. SVP lire les informations sur le support produit, les limitations des fonctions, les problèmes de pilotes et de compatibilité résolus.

Vous l'installez et vous rebootez

Puis vous le lancez (voir copie d'écran plus haut), et dans le menu Affichage > Gérer les résolutions personnalisées

> cocher "Autoriser les modes non exposés par l'affichage"

> cliquer sur "Créer", et donner les paramètres de votre mode:

Résolutions personnalisées

Vous pouvez créer des modes d'affichage pour se connecter aux dispositifs qui peuvent ne pas utiliser une résolution Windows normale. Utilisez la page ci-dessous pour créer une résolution ou une synchronisation d'affichage que Windows peut utiliser avec l'affichage.

Valeurs du mode d'affichage personnalisé

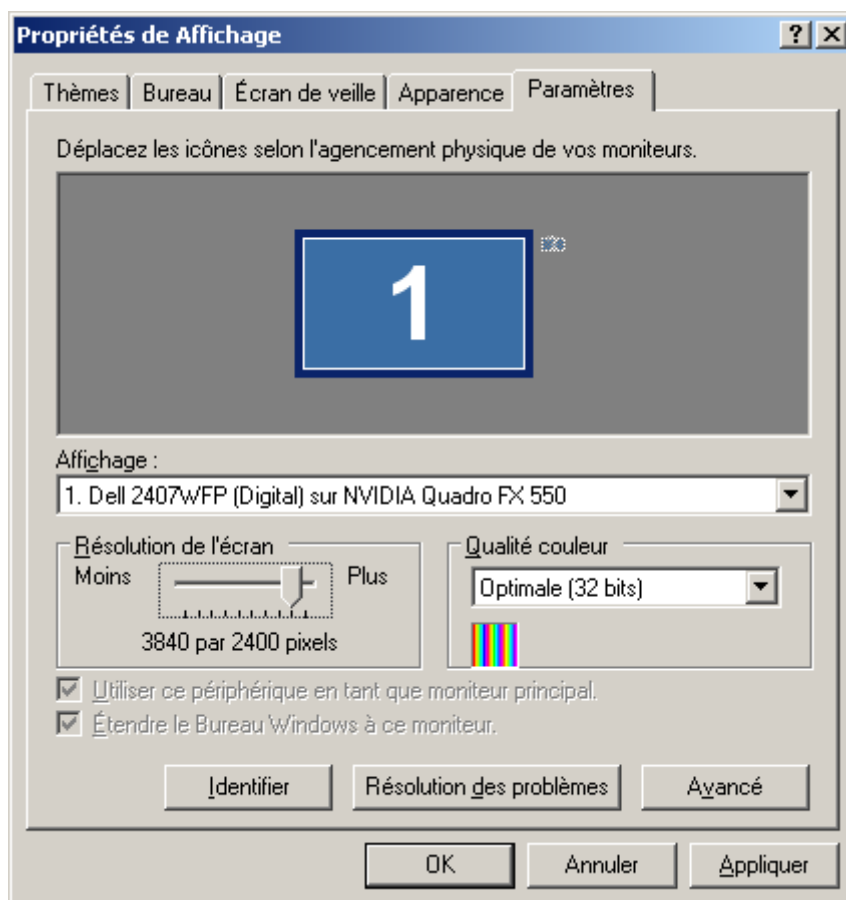
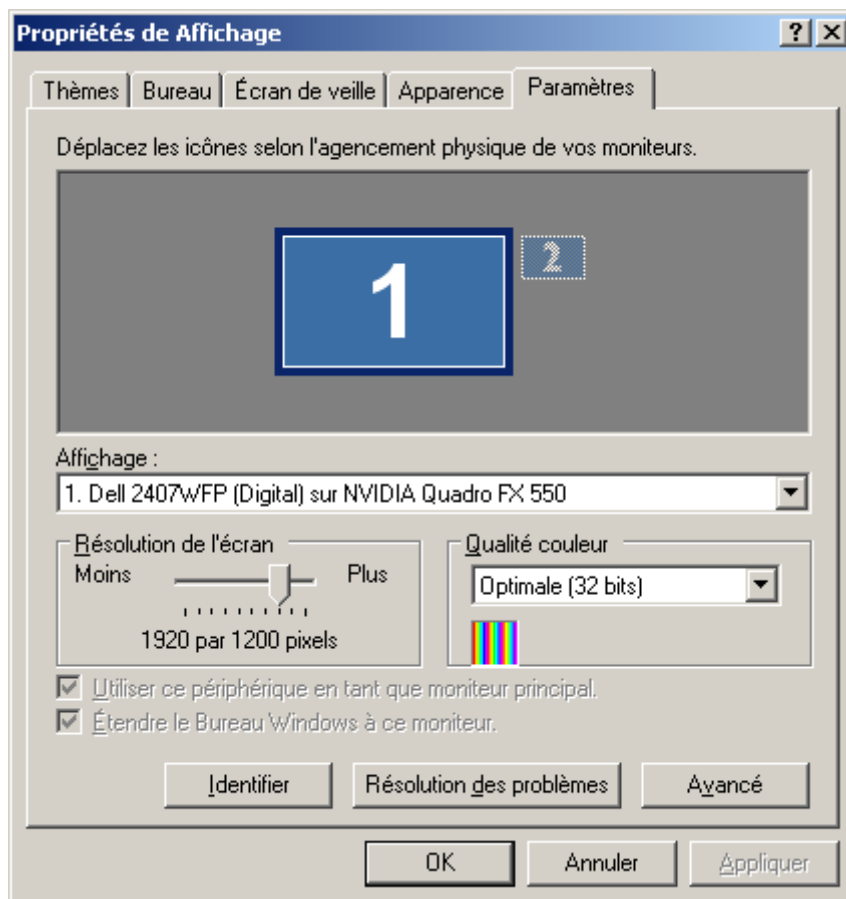
Pixels horizontaux du bureau : Lignes verticales du bureau :

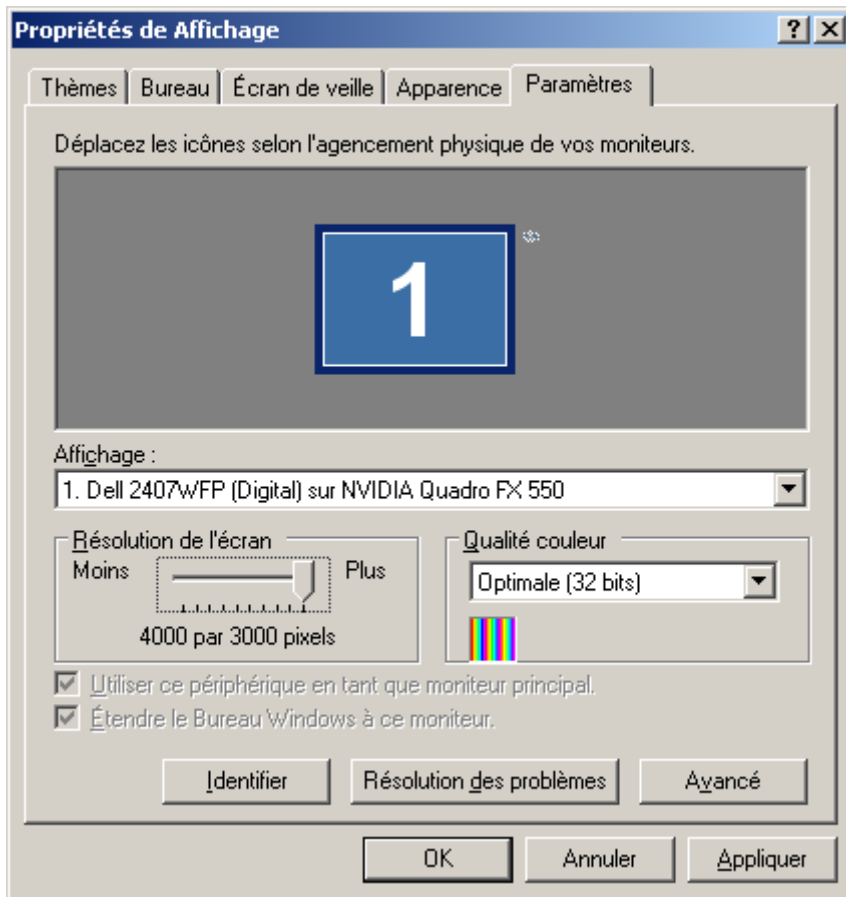
Fréquence de rafraîchissement GDI : Bits par pixel :

Entralacé

Tester
Annuler
Avancé >>

Sauvez, et hop, cette résolution apparaît dorénavant dans les propriétés de l'affichage :





A vous les copies d'écran haute résolution et autres joyeusetés !