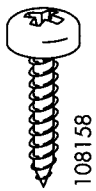
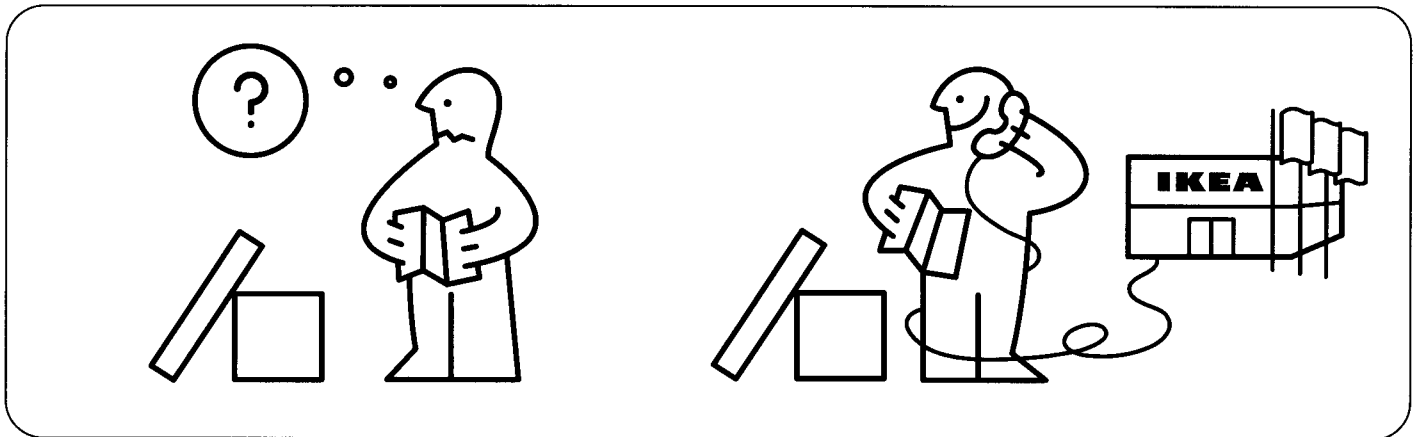
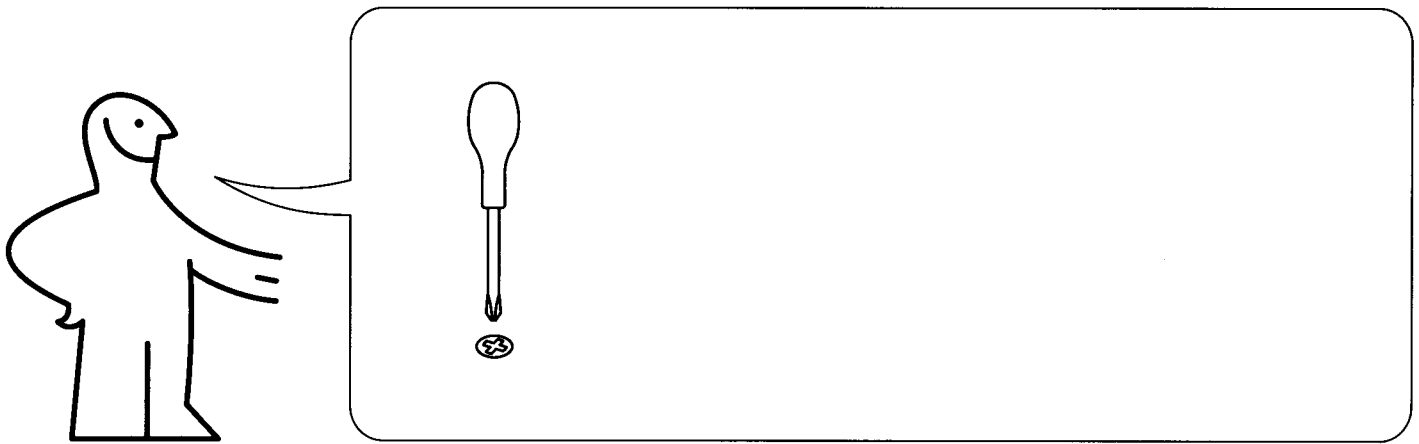


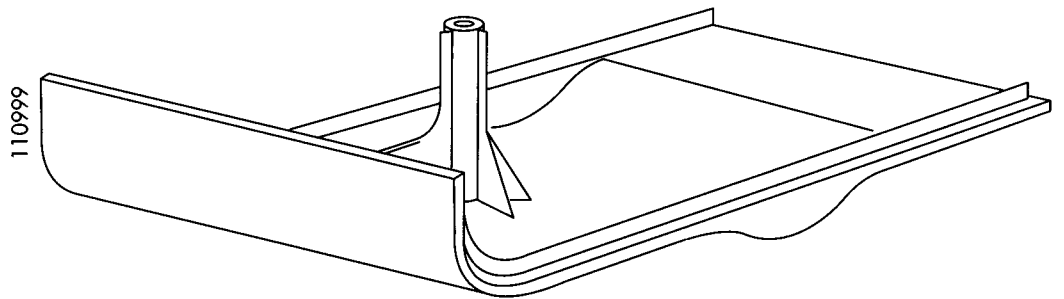
VERKSAM



Design and Quality
IKEA of Sweden

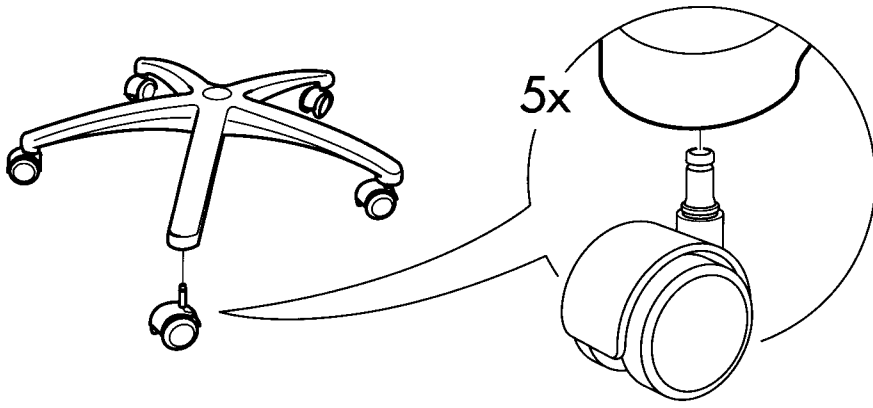


1x

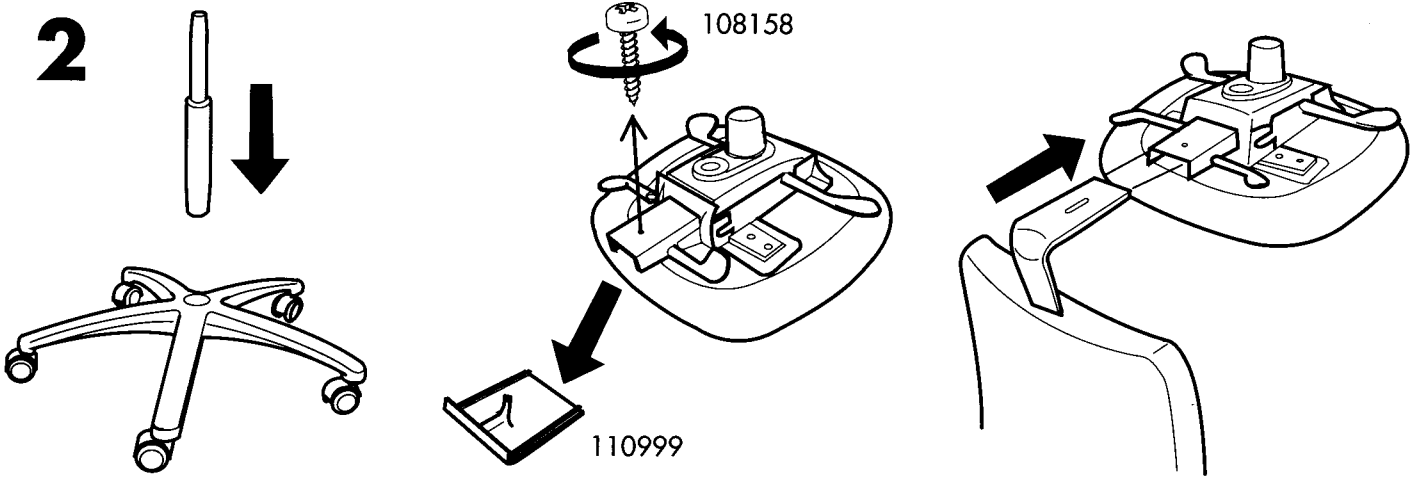


1x

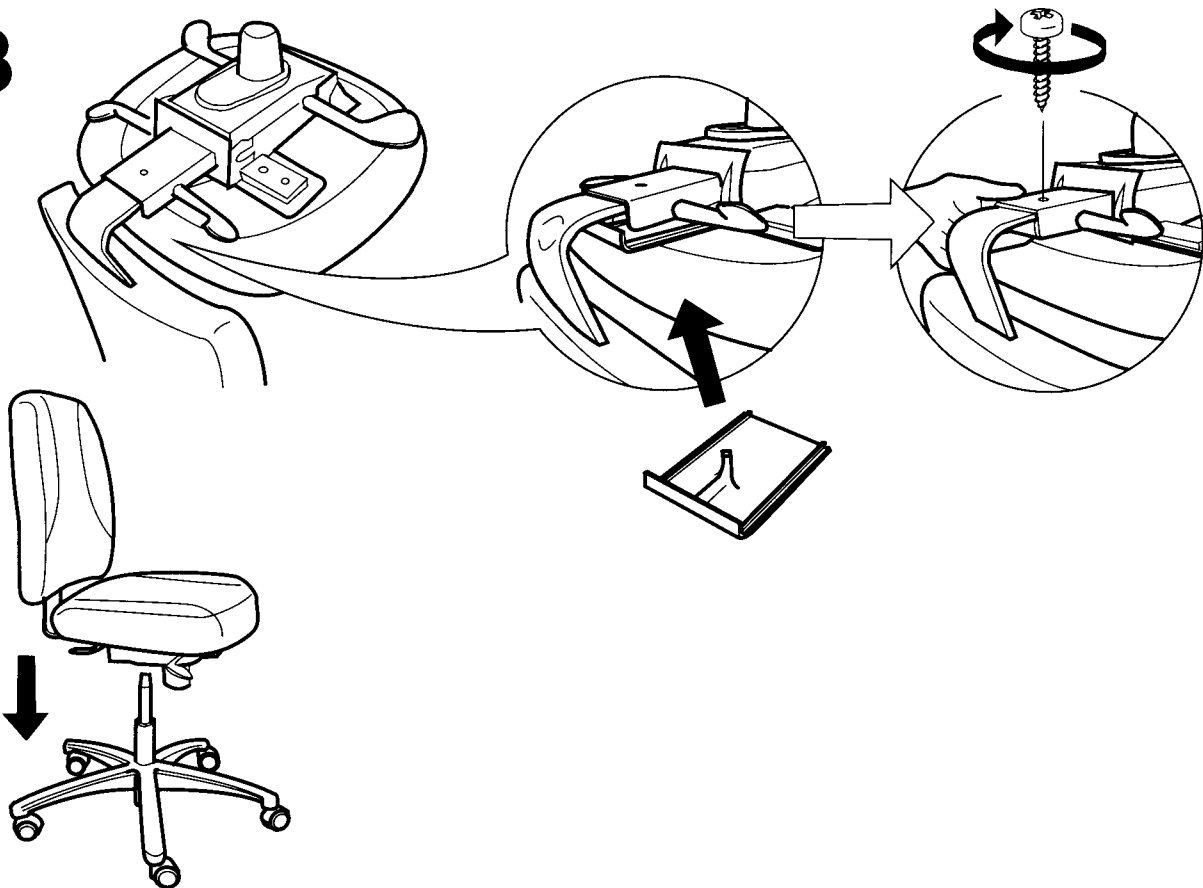
1



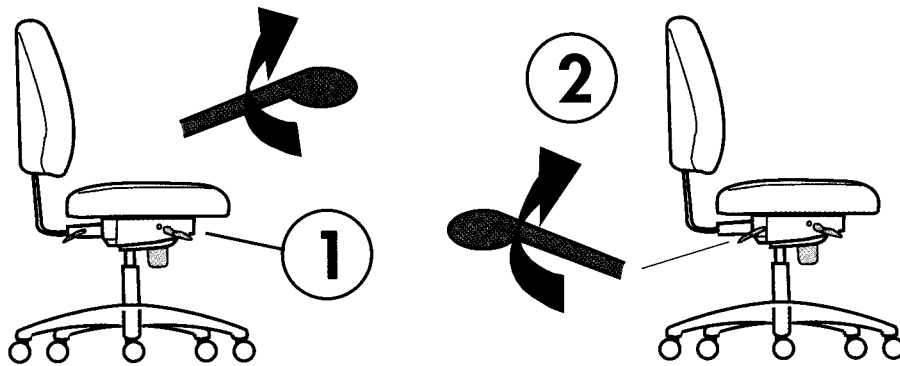
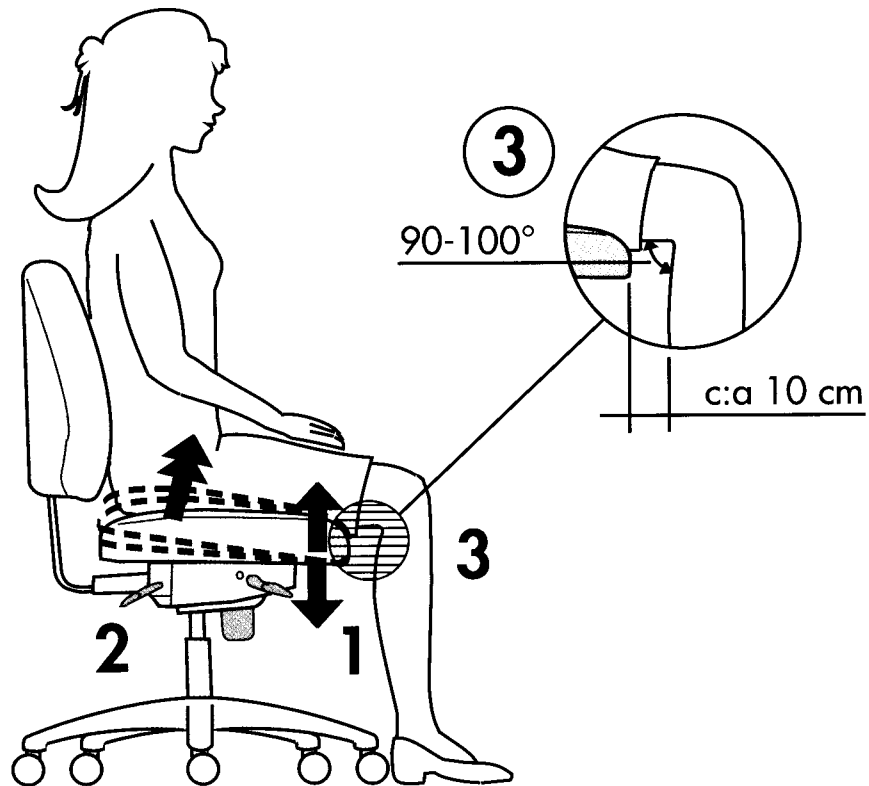
2



3



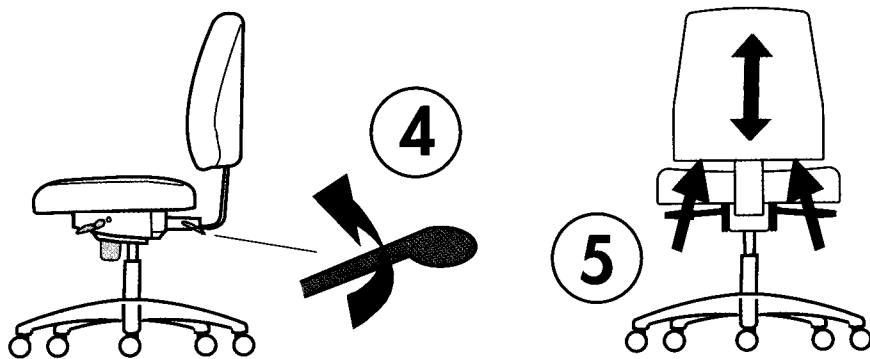
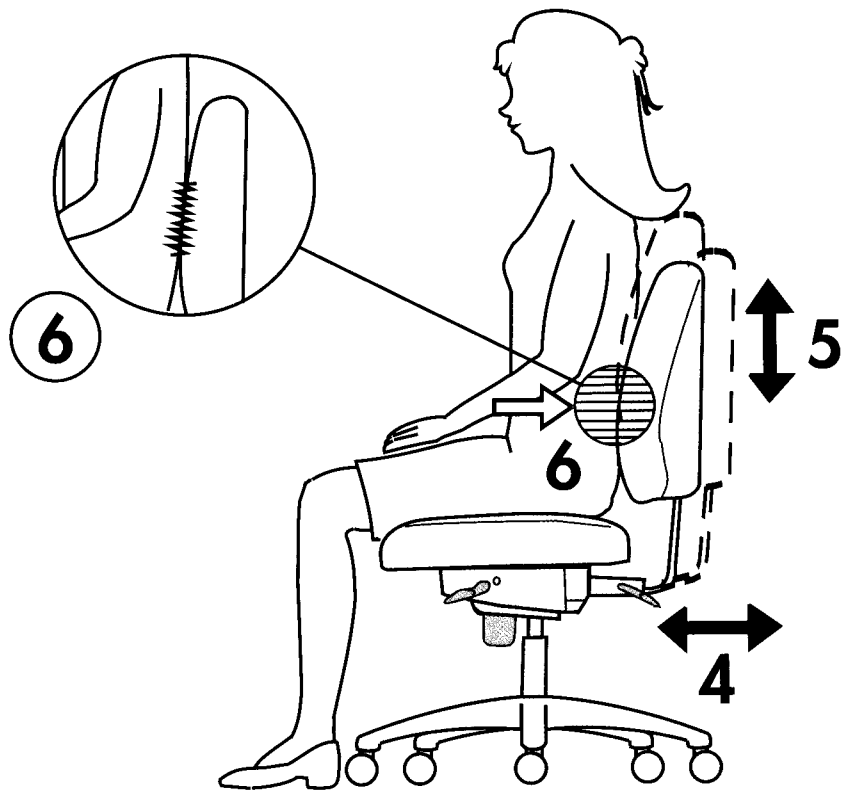
4



La manette 1 sert à régler la hauteur de l'assise (vérin).

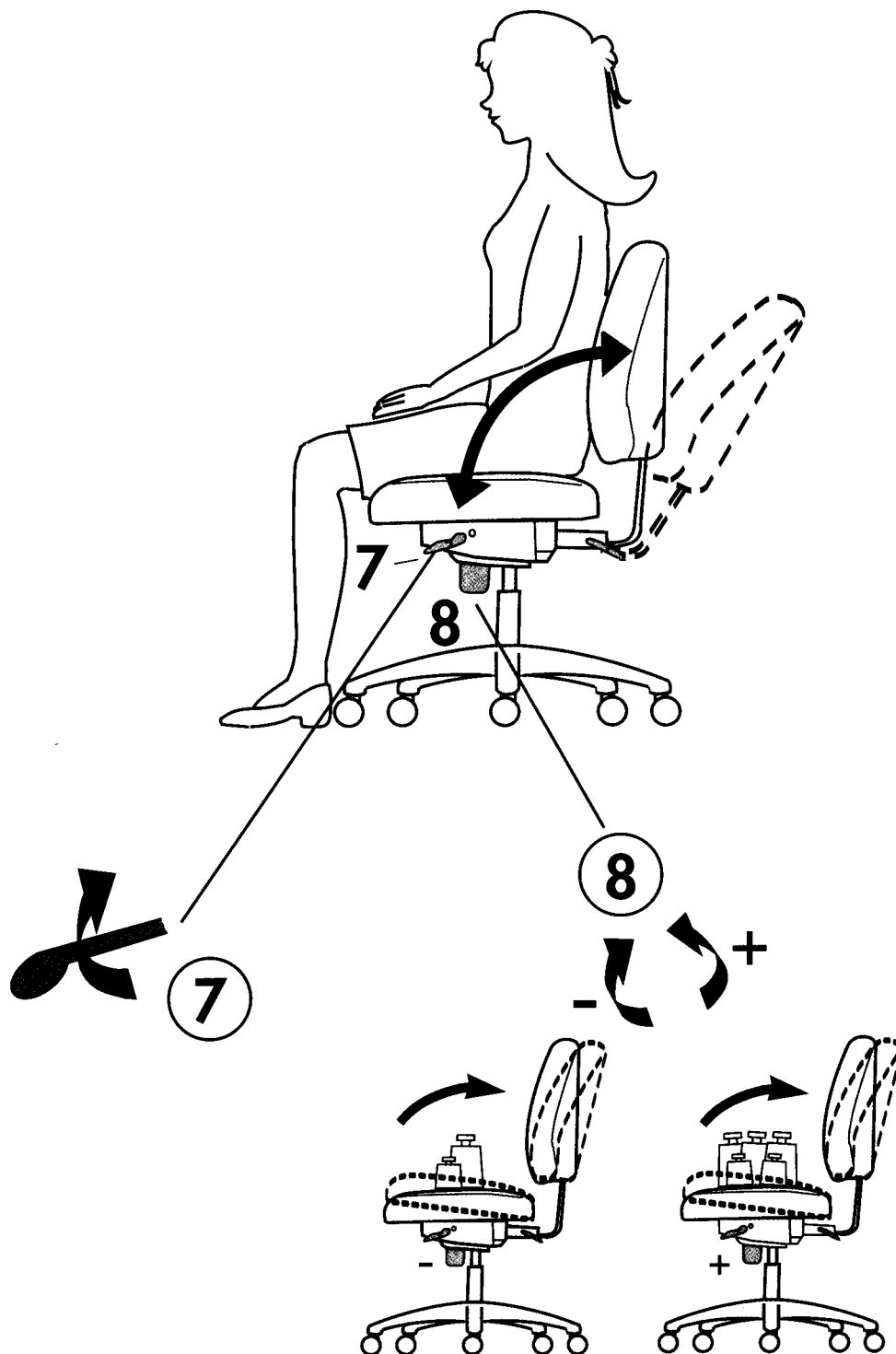
La manette 2 sert à modifier l'inclinaison de l'assise (dessin du haut).

5



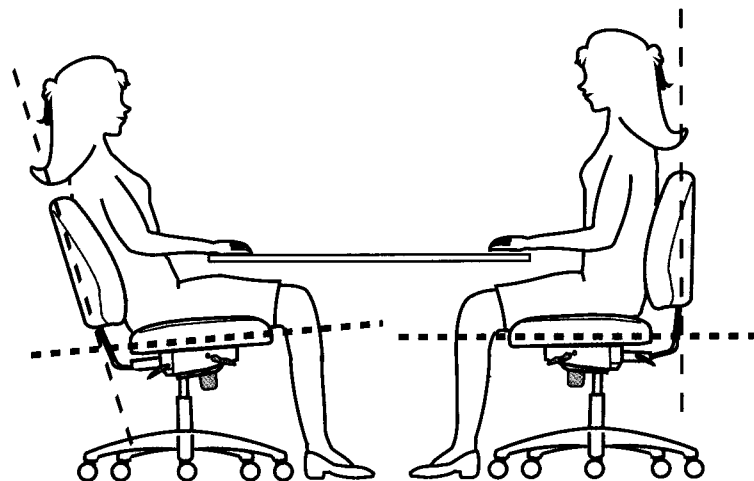
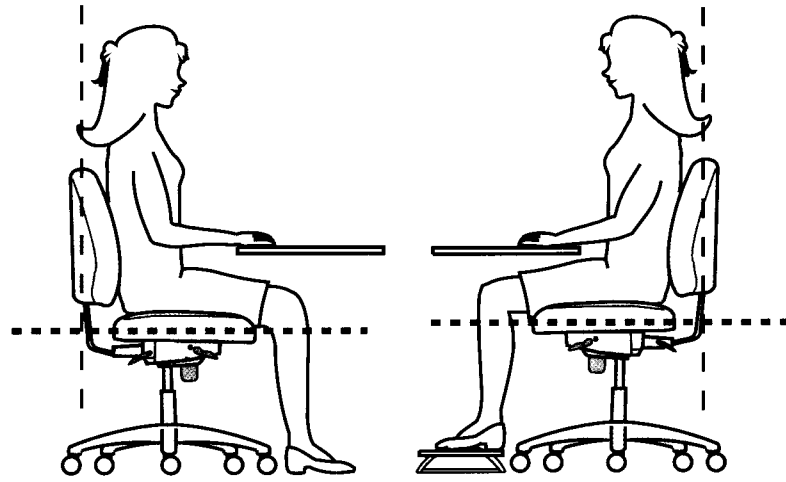
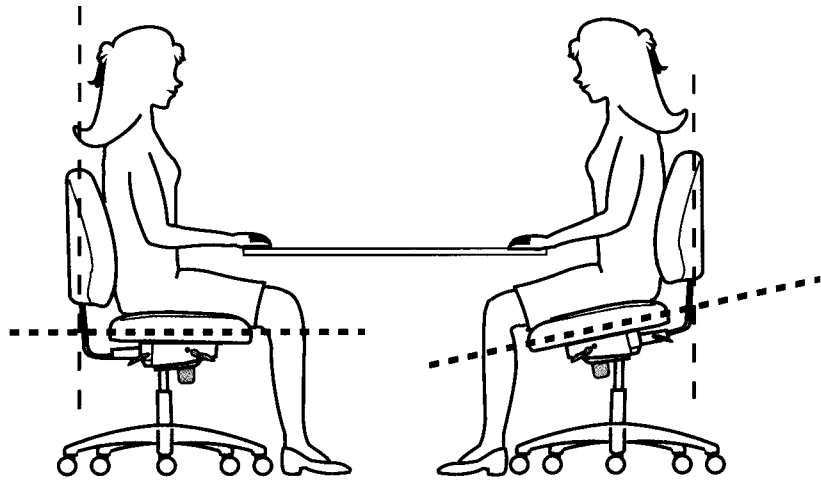
La manette 4 sert à avancer ou reculer le dossier par rapport à l'assise.

La hauteur du dossier se règle sans manette, simplement en le soulevant (système à cliquet, et une fois tout en haut, il redescend complètement).



La manette 7 sert à bloquer le système de balancement synchrone dans une position donnée.

La molette 8 sert à régler la dureté des forces de rappel du système de balancement synchrone (à priori, pour l'adapter au poids de la personne). Le système de rappel durcit quand on visse.



Help, je ne comprends pas l'IKEA !

